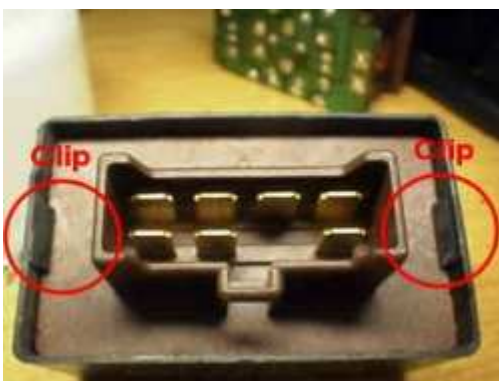


Instandsetzung Hauptrelais beim BA4 (auch die meisten anderen Honda Modelle)

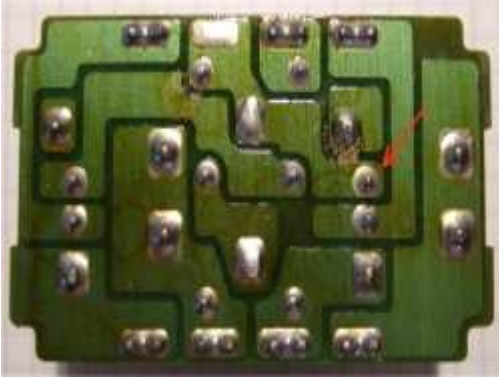
Das sogenannte Hauptrelais schaltet die Stromkreise für die Benzinpumpe. Funktioniert hier etwas nicht mehr so wie es soll, geht meistens der Motor aus.

Genau DAS typische Problem mit dem Hauptrelais äußert sich darin, daß besonders nach kurzen Fahrtpausen, wie z.B. beim Tankstellenstop, der Motor nur kurz für 1 Sekunde "anspringt" um gleich wieder auszugehen. Peinlich in jeder Situation! Es scheint mitunter auch temperaturabhängig zu sein, im Winter gibt es selten Probleme. Das Kuriosum dabei ist, daß der Motor WÄHREND der Fahrt nie ausgeht! Eine erfahrene Werkstatt kennt sich aus und tauscht sofort dieses Relais. Nicht umsonst versteht sich...

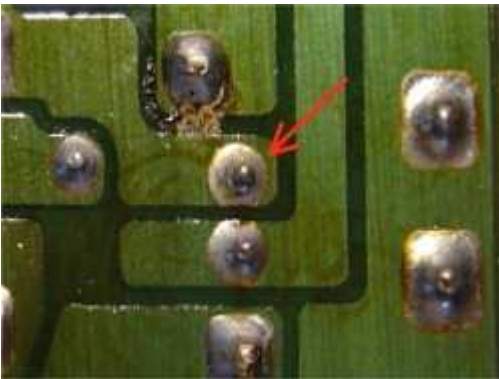
Es geht auch einfacher und vor allem sehr preiswert, wenn man die Fehlerursache genauer unter die Lupe nimmt. Das Relais versteckt sich auf der Fahrerseite unter dem Armaturenbrett "oben" etwa hinter dem Lenkrad.



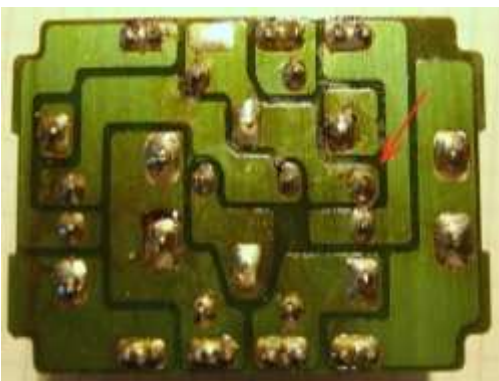
So in etwa sieht das Relais von unten aus. Im Ganzen läßt es sich beim Prelude nicht so einfach ausbauen, man muß das Innenleben einzeln herausnehmen. Dazu erst einen Clip seitlich wegdrücken und gleichzeitig das Relais herausziehen und dabei so verkanten, daß es nicht wieder einschnappt. Dann den anderen Clip wegdrücken und es ist ganz draußen.



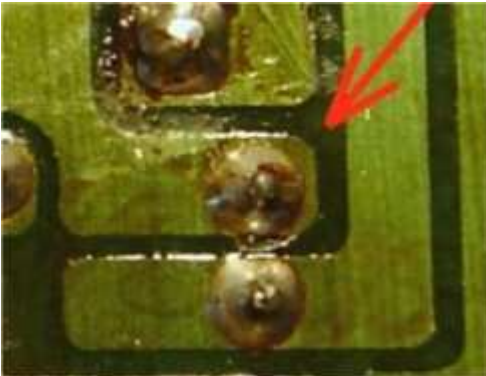
Dreht man das Innenleben des Relais herum, sieht man die Platine. Auf dieser sind die Bauteile aufgelötet und bekommen durch die Leiterbahnen ihre Verbindungen untereinander.



Wenn eine Lötstelle einen derart verdächtigen Ring hat wie diese hier, dann nennt man das eine kalte Lötstelle. Eine solche gibt keine zuverlässige Verbindung mehr und je nachdem ist eben der Kontakt mal vorhanden und mal nicht - das Relais tut so wie es ihm beliebt, nämlich manchmal nichts.



Es ist kein großer Aufwand, alle Lötstellen einmal nachzulöten. Ein üblicher Lötkolben mit etwa 25 Watt reicht völlig, dazu nimmt man gutes Elektroniklötzinn mit Kolophoniumseele. Das Klempnerwerkzeug (200 W Kolben, Lötfett und Stangenlot) bleibt im Schrank!



Hier noch einmal eine sauber nachgelötete.Lötstelle im Detail.

wir danken www.fischerkai.de
für diese ausführliche Anleitung.

Warlock-Team

gedruckt am 12.02.2006 - 15:03

<http://www.prelude-portal.de/include.php?path=content/content.php&contentid=62>